

Nexwell®



System Nexo

wygodny sposób na integrację wielu urządzeń
znajdujących się we współczesnych domach

- Automatyka domowa
- System alarmowy
- Wideodomofon i monitoring CCTV

NEXO

KONCEPCJA MĄDREGO DOMU

Nexo to rozbudowany, wszechstronny sposób na realizację idei inteligentnego domu.

Integruje w sobie rozwiązania zapewniające mieszkańcom **bezpieczeństwo i komfort każdego dnia.**

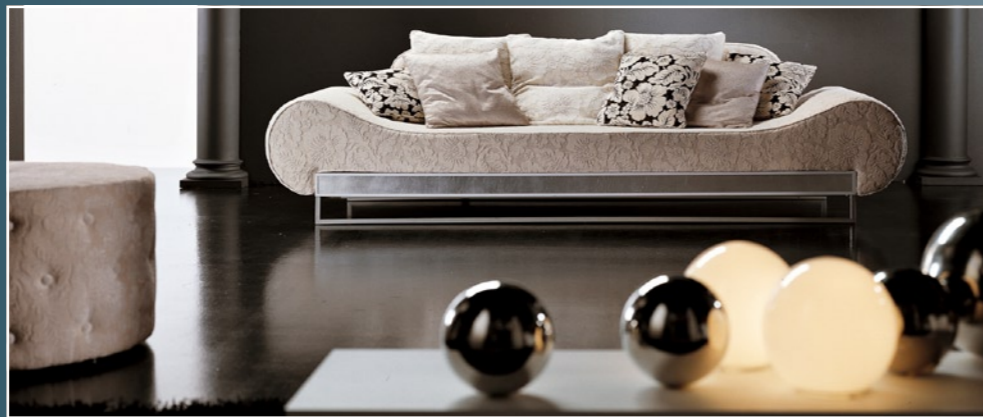
CZYM WYRÓŻNIA SIĘ SYSTEM NEXO?

Połączenie w jeden niezawodny system wszystkich dziedzin automatyki domowej pozwoli zrealizować każdy pomysł - od powiadomienia SMS-em o tym, że dziecko bezpiecznie wróciło do domu, poprzez realizację nastrojowej sekwencji świetlnej w salonie, do pełnej automatyzacji obsługi domowego oświetlenia, ogrzewania, rolet okiennych, zraszaczy oraz wielu innych urządzeń infrastruktury budynku.

Nasz system został stworzony tak, by każdy klient mógł dostosować go do swoich indywidualnych potrzeb. Swój dom "zaprogramujesz" tak, by odpowiadał Twoim wymaganiom, zarówno dotyczącym bezpieczeństwa, jak i komfortu. Wbudowana w system "logika" daje administratorowi praktycznie nieograniczone możliwości konfiguracji systemu.

W jednym systemie można zarejestrować dużą liczbę użytkowników, przydzielając każdemu z nich inne uprawnienia i możliwości. Personalizowany pulpit z ikonami oraz definiowalne gesty sprawiają, że codzienne użytkowanie systemu można dopasować do indywidualnych potrzeb i wizji.

"DZIĘKI NEXO
TO, CO DO TEJ
PORY BYŁO TYLKO
FUTURYSTYCZNYM
MARZENIEM,
STAJE SIĘ
CODZIENNOŚCIĄ"



Nexo został stworzony po to, by uczynić Twoje życie wygodniejszym. System wykona w domu wiele czynności, które do tej pory zajmowały uwagę i czas domowników. Tylko chwilę zajmie skonfigurowanie rolet tak, by zawsze samoczynnie opuszczały się, gdy na zewnątrz robi się ciemno. Nie trzeba już pamiętać o włączaniu ogrzewania czy wygaszaniu lub zapalaniu oświetlenia elewacji budynku. Nie musisz zaprzętać sobie głowy uruchamianiem zraszaczy trawników, które zadziałają same, gdy wilgotność gleby wskaże, że nawadnianie jest potrzebne. Dzięki Nexo wszystkie te i wiele innych udogodnień jest na wyciągnięcie ręki.

Intuicyjna obsługa i ergonomia

By móc sprawnie i pewnie poruszać się po systemie Nexo, nie ma potrzeby spędzania długich godzin nad skomplikowaną instrukcją obsługi. Dodaaliśmy wszelkich starań, by obsługa była zawsze intuicyjna i prosta. Dlatego stworzyliśmy funkcjonalny i wygodny ekran dotykowy komunikujący użytkowników z systemem. Przystępny pulpit ekranu, który każdy może personalizować według swoich wymagań, pozwala nawet jednym dotknięciem lub gestem realizować najczęściej używane funkcje. Ponadto udostępnia wiele przydatnych narzędzi takich jak cyfrowy termometr, notatnik czy zegar.

Co więcej, Nexo pozwala na łatwe przeprowadzanie zdalnych aktualizacji oprogramowania, dzięki czemu Twój dom ma możliwość ciągłego rozwijania się.

Bezpieczeństwo

Nic nie jest ważniejsze od bezpieczeństwa naszych klientów, któremu nadajemy najwyższy priorytet. Nexo jest rozbudowanym, inteligentnym systemem alarmowym, który nie zawiedzie w żadnej sytuacji zagrożenia i zawsze ograniczy ryzyko do minimum. Chcemy, byś czuł się pewnie i bezpiecznie zarówno podczas pobytu w domu, jak i z dala od niego. Gdy tylko pojawi się taka konieczność, system natychmiast skomunikuje się z agencją ochrony przekazując odpowiedni komunikat w zależności od tego, jakie zdarzenie miało miejsce. Dzięki zdalnej komunikacji domu z mieszkańcami poprzez wiadomości SMS, mogą oni nie tylko zostać powiadomieni o każdej nietypowej sytuacji, ale także odpowiednio na nią zareagować.

Niezawodności i sprawności systemu Nexo zaufała już m.in. Okręgowa Stacja Ratownictwa Górniczego w Sobinie, czuwająca nad bezpieczeństwem górników z KGHM Polska Miedź SA, gdzie Nexo koordynuje działania jednostki ratowniczej.

Patrzymy w przyszłość

Grupa inżynierów Nexwell nieustannie pracuje nad rozwojem systemu. Jest to jeden z naszych priorytetów. Dzięki temu Nexo zawsze potrafi sprostać oczekiwaniom nawet najbardziej wymagających klientów, oferując optymalne, nowoczesne rozwiązania. W najbliższej przyszłości system Nexo zostanie wzbogacony o wiele nowych, interesujących udogodnień.

Ważnym elementem kolejnych odsłon Nexo będzie możliwość zarządzania systemem zdalnie poprzez sieć Internet. Specjalna, bezpieczna aplikacja internetowa pozwoli wygodnie i sprawnie wykonać niezbędne czynności, niezależnie od miejsca, w którym się znajdujesz.

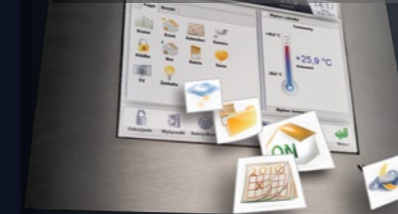
Już niedługo system Nexo zostanie wyposażony w łatwy w programowaniu, inteligentny symulator obecności. Stworzy on wrażenie, że dom jest zamieszkały nawet podczas długiej nieobecności jego lokatorów, odstraszając potencjalnych intruzów. Warto dodać, że już teraz aktualna wersja systemu oferuje możliwość uzyskania podobnej funkcjonalności, jednak symulator pozwoli uzyskać ją w sposób jeszcze prostszy i wygodniejszy.

By wyjść naprzeciw rosnącym oczekiwaniom dotyczącym automatyki budynkowej, wkrótce do systemu Nexo wprowadzony zostanie zaawansowany regulator PID, automatyzujący i optymalizujący procesy takie jak kontrolowanie pracy pieca, rekuperacji czy klimatyzacji. Wszechstronnie konfigurowalny i uniwersalny, znajdzie zastosowanie w wielu istotnych aplikacjach.

Rosnące oczekiwania klientów w zakresie rozwiązań oświetleniowych znajdują swoje odbicie w sterownikach koloru RGB dla diod LED. Szereg dostępnych efektów oraz elastyczność sterowania pozwolą uzyskać pożądany nastrój oświetleniowy.

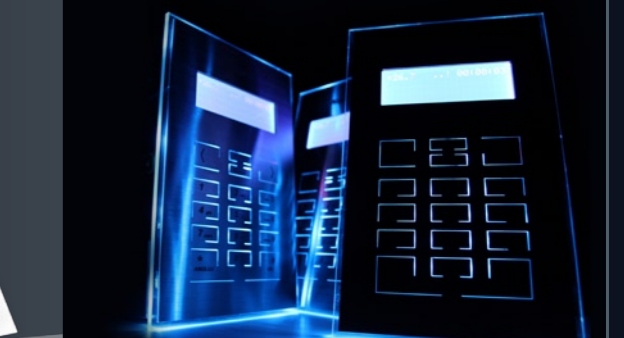
NOWOCZESNY DESIGN

DBAŁOŚĆ O DETALE, MODERNISTYCZNE WZORNICTWO ORAZ NAJWYŻSZA JAKOŚĆ WYKONANIA



Nowe zestawy ikon, umożliwiające dopasowanie wyglądu pulpitu użytkownika do estetyki wnętrza.

Panel LCD dostępny w wersji ściennej oraz podtynkowej, w obudowie z tworzywa sztucznego, stali nierdzewnej lub eleganckiego szkła.



Klawiatura strefowa oraz przyciski programowalne, w obudowie ze stali nierdzewnej osadzonej na podświetlanej pleksi.

AUTOMATYKA DOMOWA

Zespół funkcjonalności pozwalający na wiązanie zdarzeń w systemie z określonymi jego reakcjami oraz definiowanie zachowań systemu w określonych chwilach. Ich uniwersalność pozwala na aplikację zarówno standardowych rozwiązań automatyki jak i realizację złożonych, nieszablonowych potrzeb.

- Logika systemu - do 192 tabel logicznych wiążących ze sobą warunki i akcje systemowe. Warunkiem może być wszystko, co powoduje zmianę stanu systemu: naruszenie czujnika, włączenie światła, zmiana temperatury, otrzymanie wiadomości SMS, wyświetlenie komunikatu tekstowego na panelu LCD i inne. Zmienne wirtualne mogące działać w trybie liczników czasu oraz generowanie zdarzeń wirtualnych wzbogacają funkcjonalność logiki o dynamiczne wiązanie tabel logicznych ze sobą i z ikonami na pulpicie panelu LCD oraz uwzględnianie dowolnych relacji logicznych i czasowych pomiędzy akcjami. Tryby wyzwalań akcji: na zmianę warunków (z możliwością ograniczenia do zadanych przedziałów czasowych) oraz na moment czasowy dodatkowo rozbudowują te możliwości.
- Harmonogramy pozwalające na planowanie przez użytkownika działań systemu w określonym czasie.
- Stany złożone (w ilości do 128) pozwalające na definiowanie wyrafinowanych zależności logicznych określających stan obiektu oraz możliwość definiowania autonomicznych bloków akcji, które dzięki logice systemu mogą być i wykorzystywane ich w logice systemu.
- Sekwencje działań (do 128) dające możliwość definiowania autonomicznych bloków akcji, które dzięki logice systemu mogą być uruchamiane w ściśle określonych warunkach.

SYSTEM ALARMOWY

Zarządzanie bezpieczeństwem domu. Elastyczność konfiguracji pozwala na stworzenie systemu zabezpieczeń przed włamaniami oraz zagrożeniami pożarem i zalaniem, dopasowanego ściśle do wymaganych zastosowań.

- Możliwość dodania do systemu czujników ruchu, naruszenia, zbitcia szkła oraz przycisków napadowych.
- Organizacja struktury w postaci stref i partycji. Definiowalne czasy wejścia i wyjścia partycji, partycje 24-godzinne, partycje ukryte.
- Konfigurowalne schematy alarmowania (sterowanie syrenami alarmowymi i innymi zasobami systemu, telefonowanie, powiadomienia poprzez SMS), obsługa alarmów systemowych - braku zasilania, odłączenia linii telefonicznej i innych.
- Przydzielanie i ograniczanie uprawnień użytkowników - uzbrajanie, rozbrajanie, czyszczenie alarmu, opcja hasel dyskretnych (napadowych). Uzbrajanie i rozbrajanie za pomocą wiadomości SMS.
- Personalizacja widoczności partycji na ekranach dotykowych.
- Integracja z podsystemem automatyki domowej pozwala na uzbrajanie i rozbrajanie kontrolowanego obiektu w zależności od dowolnych zdarzeń lub w określonych momentach. Schematy alarmowania uwzględniają możliwość definiowania dowolnych akcji poprzez generowanie zdarzeń wirtualnych dla podsystemu automatyki domowej.

WIDEODOMOFON I MONITORING CCTV

Panel dotykowy LCD obsługuje wyświetlanie kolorowego obrazu z kamery cyfrowej w rozdzielczości 800x600 pikseli.

- Karta wideodomofonu oferuje możliwość uzyskania niezależnie na dwóch ekranach LCD obrazu i dźwięku z puszki wideodomofonu. System uwzględnia obsługę przycisków w puszcze (wywołanie sygnału dźwiękowego na ekranie) oraz otwieranie bramy (sterowanie elektrozaczepem).
- Zespół kart CCTV daje możliwość przełączania na ekranie obrazu z 64 kamer.



Zasoby wejściowe

- Do 240 czujników typu NO, NC, EOL/NC, 2EOL / NC (niska i wysoka czułość) oraz analogowych rezystancyjnych i napięciowych. Czujniki ruchu, światła, dymu, wilgotności i inne. Szerokie zastosowanie w automatyce domowej oraz w systemie alarmowym. Możliwość podłączenia bezpośrednio do płyty głównej, karty wejść oraz centrali lokalnej TUKAN.
- Termometry i wirtualne termostaty w module czujnika temperatury do sterowania ogrzewaniem domu.
- Trójfunkcyjne przyciski programowalne pełniące w systemie dowolne zadanie, mogące zależeć nie tylko od wyboru danego przycisku, ale także od kontekstu działania całego systemu.



CCTV/ Wideodomofon

Karta CCTV oraz karta wideodomofonu umożliwiają podgląd obrazu z kamer.

Zasoby sterowalne

- Oświetlenie dostępne w postaci pojedynczych i podwójnych modułów TUKAN, w wersji ze ściemniaczem (do 300W) i bez ściemniacza (do 1kW). Przyciski do sterowania lokalnego, w pełni zintegrowane z działaniem całego systemu. Płynna zmiana natężenia światła w opcji ze ściemniaczem.
- Wyjścia przełącznikowe dostępne w postaci karty rozszerzeń oraz modułów TUKAN. Sterowanie urządzeniami do 1kW lub do 3kW, w trybie NO lub NC.
- Wyjścia typu OC - podawanie masy. Sterowanie przełączane i impulsowe. Kontrola pomp ciepła, rekuperatorów i innych urządzeń.
- Sterowanie wyjściami przeciwsobnymi (rolety i bramy) z programowalnymi czasami włączenia. Programowe zabezpieczenie przed natychmiastowym przełączaniem wyjść. Przyciski do sterowanie lokalnego, w pełni zintegrowane z działaniem całego systemu.
- Wyjścia wysokoprądowe na płycie głównej do sterowania syrenami alarmowymi. Parametryzacja wyjść, zabezpieczenie przed zwarcie, kontrola sabotażu.



Piloty

Wbudowany w płytę główną układ detekcji kodów KeeLoq umożliwia obsługę pilotów do zdalnego sterowania systemem.



Sterowanie poprzez wiadomości SMS

Karta GSM umożliwia odbieranie i wysyłanie wiadomości SMS. Użytkownik wysyłając proste polecenia może sterować zasobami wyjściowymi systemu, uzbrajać i rozbrajać partycje oraz odpytywać system o stan zasobów wejściowych i wyjściowych. Możliwe jest również definiowanie własnych poleceń, na które system reaguje w dowolnie konfigurowalny sposób.



Klawiatura strefowa

Alternatywny dla ekranu terminal sterujący systemem alarmowym - możliwe jest uzbrajanie i rozbrajanie partycji, czyszczenie alarmu. Praktyczne i eleganckie rozwiązanie do garaży, piwnic i korytarzy.



Komunikacja z PC

Karta komend umożliwia sterowanie i monitorowanie systemu za pomocą zestawu poleceń tekstowych, dając możliwość jego integracji z aplikacjami autorskimi użytkownika.

Podstawowe elementy systemu Nexo

NXW101 Płyta główna systemu Nexo

System alarmowy, system automatyki domowej, 20 wejść, 2 wyjścia wysokoprądowe, linia telefoniczna, radiolinia, ładowanie akumulatora żelowego, interfejs magistrali wewnętrznej, pamięć komunikatów głosowych 30s

NXW102.1 Panel dotykowy LCD (obudowa naścienna)

8,4", rozdzielczość 800x600, 18-bitowa głębia koloru, 2 wejścia wideo, mikrofon, głośnik + 2 rysiki i uchwyty do montażu na ścianie

NXW102.2 Panel dotykowy LCD (obudowa podtynkowa)

8,4", rozdzielczość 800x600, 18-bitowa głębia koloru, 2 wejścia wideo, mikrofon, głośnik + 2 rysiki

NXW103 Klawiatura strefowa (obudowa podtynkowa)

(NOWOŚĆ) niebieskie podświetlenie, niebieski/biały wyświetlacz 4x20 znaków, panel ze szlifowanej stali, możliwość łatwego demontażu panelu w celu czyszczenia i konserwacji, sygnalizator akustyczny

Elementy magistrali TUKAN

NXW201.2 Moduł rolety TUKAN

1 para wyjść przeciwsobnych (2x 1kW), 2 wejścia „lokalne”

NXW202.1 Moduł oświetlenia 1x (ze ściemniaczem) TUKAN

1 wyjście 300W ściemniacze (żarówki, halogeny), 1 wejście „lokalne”

NXW202.2 Moduł oświetlenia 2x (bez ściemniacza) TUKAN

2 wyjścia typu włącz/wyłącz (2x 1kW), 2 wejścia „lokalne”

NXW203.1 Moduł przełącznika 1x TUKAN

1 wyjście typu włącz/wyłącz (3kW), możliwość wyboru trybu NO lub NC

NXW203.2 Moduł przełącznika 2x TUKAN

2 wyjścia typu włącz/wyłącz (3kW), możliwość wyboru trybu NO lub NC

NXW297.1 Przyciski programowalne TUKAN (NOWOŚĆ)

6 monostabilnych przycisków programowalnych

NXW298 Centrala lokalna TUKAN

8 uniwersalnych wejść (NO/NC, parametryzowane, analogowe z opcją wyboru rezystancyjne/napięciowe)

NXW299.1 Moduł czujnika temperatury TUKAN

pomiar temperatury, 7 termostatów logicznych, kalibracja pomiaru, indywidualna regulacja szerokości histerezy termostatów

NXW299.2 Moduł czujnika temperatury TUKAN (wersja podtynkowa) (NOWOŚĆ)

Karty rozszerzeń DIN

NXW301 Karta wyjść przeciwsobnych

2 pary wyjść przeciwsobnych (4x 1kW), system Plug&Play

NXW302 Karta wyjść przełącznikowych (NOWOŚĆ)

4 wyjścia przełącznika (wybór trybu NO/NC) (4x 1kW), system Plug&Play

NXW303 Karta wyjść OC

8 wyjść typu OC (0-24V, 350mA), system Plug&Play

NXW304 Karta CCTV

4 wejścia wideo (PAL B), możliwość pracy kaskadowej (maks. 64 kamery CCTV),

1 wyjście wideo (PAL B), system Plug&Play

NXW305 Karta wideodomofonu

2 tory niezależnej komunikacji (furtka z 2 przyciskami/obsługa przez 2 panele LCD), system Plug&Play

NXW396 Karta komend (NOWOŚĆ)

Karta otwartego protokołu komunikacji z PC

NXW397 Karta magistrali TUKAN

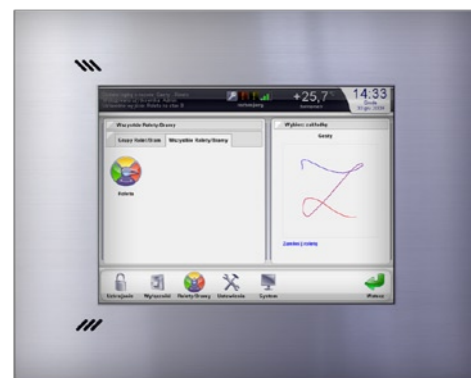
Obsługa 32 urządzeń magistrali TUKAN, system Plug&Play

NXW398 Karta wejść

8 uniwersalnych wejść (NO/NC, parametryzowane, analogowe, licznikowe), system Plug&Play

NXW399 Karta GSM

obsługa: funkcji komunikatów i sterowania SMS, schematów alarmowania, aktualizacji systemu GPRS, system Plug&Play + antena



Panele dotykowe LCD

Ekrany LCD z panelem dotykowym 8,4" o rozdzielczości 800x600 pikseli. Dzięki graficznemu interfejsowi konfiguracja systemu jest szybka i intuicyjna. Rozbudowany zestaw wybieralnych ikon na pulpicie, definiowalne przez użytkownika gesty oraz zakładki grupujące zasoby sterowalne systemu umożliwiają łatwe, codzienne użytkowanie systemu.

1 SZACUNKU DO POTRZEB

Kierunek na Nowo

Produkty firmy Nexwell przez ostatnie dwa lata przecierały szlak na dynamicznie rozwijającym się rynku nowoczesnych instalacji domowych. Automatyka domowa, nazywana często systemem "Inteligentnego Domu", jest już w zasięgu niemal każdego gospodarstwa domowego.



Twórcy systemu bezkompromisowo podchodzą do kwestii osiągnięcia wysokiej funkcjonalności, estetyki wykonania, niezawodności urządzeń systemu osiągając znakomity współczynnik jakości do ceny. Zdeklarowana sztywna i jawna polityka cenowa stanowi jeden z filarów do osiągnięcia dobrego poziomu wsparcia technicznego oraz możliwości dynamicznej odpowiedzi na potrzeby klientów.

"Ich wyrób ma szansę konkurować na wszystkich rynkach świata."

Źródło: Gazeta Wyborcza Wrocław, Ryszard Zabiński, 2007-09-13

Wszystkie produkty firmy ewoluują pod wpływem ciągłego krytycznego podejścia do własnych pomysłów oraz uwag firm instalatorskich. System NEXO osiąga w ten sposób coraz wyższe walory w pełnym zakresie cech pożądaných dla markowych urządzeń tej klasy. Jednym z wdrażanych obecnie projektów jest wyeliminowanie z konstrukcji urządzeń elementów elektronicznych podatnych na zużywanie w czasie. Niezbędne elementy elektromechaniczne, które ulegają naturalnemu zużyciu, takie jak przekaźniki elektromagnetyczne, zostały dobrane wedle zasady nadmiarowości, powszechności oraz wymiennalności. Z punktu widzenia instalatora na pewno istotnym faktem jest także dopracowanie bezpieczników minimalizujących możliwość uszkodzenia urządzeń poprzez błąd instalacyjny.

Motywu przewodnim funkcjonowania firmy w sezonie 2008-2009 było hasło *Pasja w każdym szczególe* i na trwałe zagnieździło się

ono w filozofii działalności Nexwell. Sezon 2009-2010 to czas gdy wdrażano *Inteligentny Dom na każdą kieszeń*. W ten sposób działania firmy koncentrowały się na dopasowaniu oferty do możliwości budowania systemu ekonomicznego już na etapie projektu instalacji elektrycznej. Cel został osiągnięty. Wdrożenie technologii magistralnej TUKAN zaowocowało znacznym obniżeniem kosztów przygotowania instalacji elektrycznej i czujników alarmowych oraz automatyki - instalacja urządzeń TUKAN dostosowana jest do pracy z klasyczną instalacją elektryczną oraz obniża pracochłonność wykonania okablowania czujników alarmowych integralnych z systemem automatyki.

Ważnym elementem strategii rozwojowych produktów są konsultacje ze specjalistami firm wdrażających rozwiązania automatyki domowej. Wymiana spostrzeżeń ma charakter ciągły, od etapu kreacji pomysłu do efektu wraz z rozwojem produktu już po jego wprowadzeniu do oferty. Dzięki inwencji firmy Nexwell i wsluchaniu się jej inżynierów w potrzeby klientów powstają produkty, które posiadają unikalne cechy i funkcje wraz z typowymi dla takich instalacji zastosowaniami.



Budynek Wroclawskiego Parku Technologicznego - siedziba firmy Nexwell

Architekci

Zarząd budynku

Instalatorzy

Dystrybutorzy

Agencje ochrony

Deweloperzy

Systemy automatyki wzbogacają projekty architektoniczne o kolejny dynamiczny wymiar. Wyposażając bryłę budynku w czujniki i automatykę otrzymasz pole komunikacji między budynkiem, jego najbliższym otoczeniem oraz użytkownikami. Budynek zostanie wyposażony w scenariusze swojego bycia w czasie i przestrzeni zdarzeń.

Rolą systemu automatyki budynku jest zepchnięcie ze świadomości w dniu codziennym wszelkich cyklicznych, wymagających stałej uwagi czynności, polegających na obsłudze i efektywnym korzystaniu z budynku. Automatyka budynku jest elementem architektury na miarę XXI wieku.

Systemy automatyki są kolejnym wspianym narzędziem do walki z barierami architektonicznymi osób niepełnosprawnych. Praca oparta na scenariuszach, zdalny dostęp do zasobów budynku, ograniczając niezbędny wysiłek związany z funkcjonowaniem w domu, mieszkaniu, pracy.

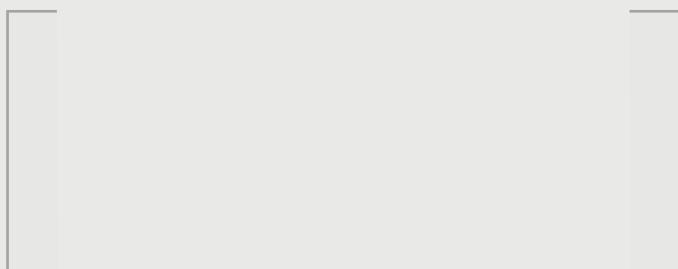
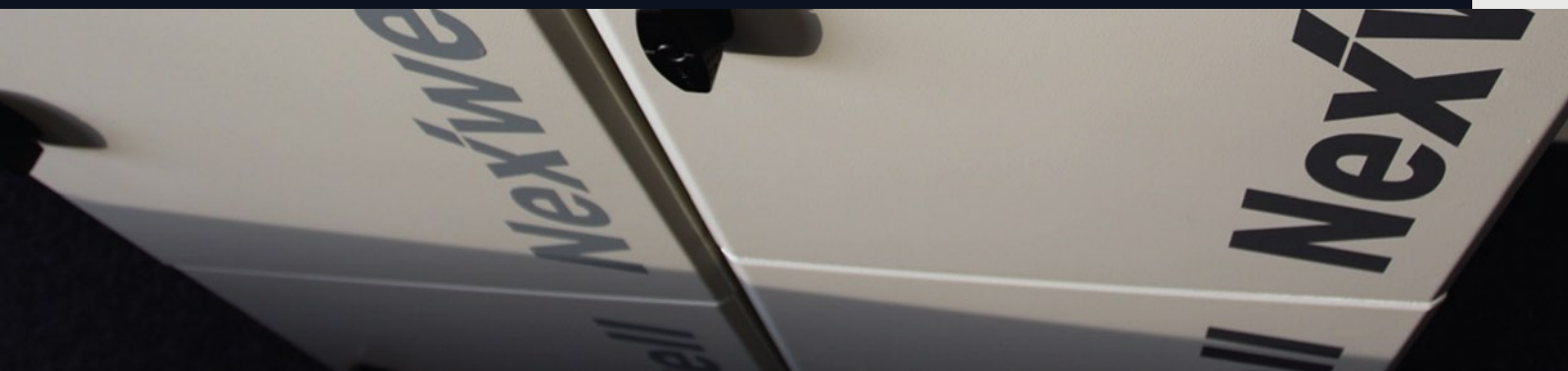
Technologia TUKAN to sposób na minimalizację kosztów wdrażania automatyki domu oraz metoda na bezpieczeństwo i wzrost autonomizacji poszczególnych obwodów względem centrali decyzyjnej. Ekonomia rozwiązań i komfort bezpieczeństwa to gwarancja regularnych zleceń.

Dopasownie się produktu do klasycznej instalacji elektrycznej, brak konieczności znajomości języka programowania i praca komponentów systemu w trybie Plug&Play oznaczają szybką i efektywną pracę przy wdrożeniach.

Architektura systemu oraz intuicyjne narzędzia konfiguracyjne zapewniają niesamowitą elastyczność i możliwość realizacji wielu ciekawych i indywidualnie dopasowanych do klienta realizacji.

Nawiązująca do typowych nowoczesnych instalacji oferta produktowa dająca możliwość integracji w jednym systemie urządzeń CCTV, SSWiN, wideodomofonu, zraszaczy, oświetlenia, ogrzewania, rekuperacji, sterowania rolet, bram garażowych i wjazdowych oraz prostych systemów kontroli dostępu i stacji meteo w cenie niejednokrotnie niższej niż odpowiednie systemy wdrażane autonomicznie.

Bezpośrednia bliskość klientów, instalatorów, deweloperów to możliwość świadczenia usług wsparcia technicznego na najwyższym poziomie oraz podejmowanie wspólnych wyborów kierunku rozwoju produktów.



Więcej informacji: www.nexwell.eu
Pytania i sugestie: biuro.techniczne@nexwell.eu
Adresy dystrybutorów oraz instalatorów z całego kraju dostępne są na stronie internetowej.

Nexwell Engineering
Wrocławski Park Technologiczny
ul. Klecińska 125
54-413 Wrocław